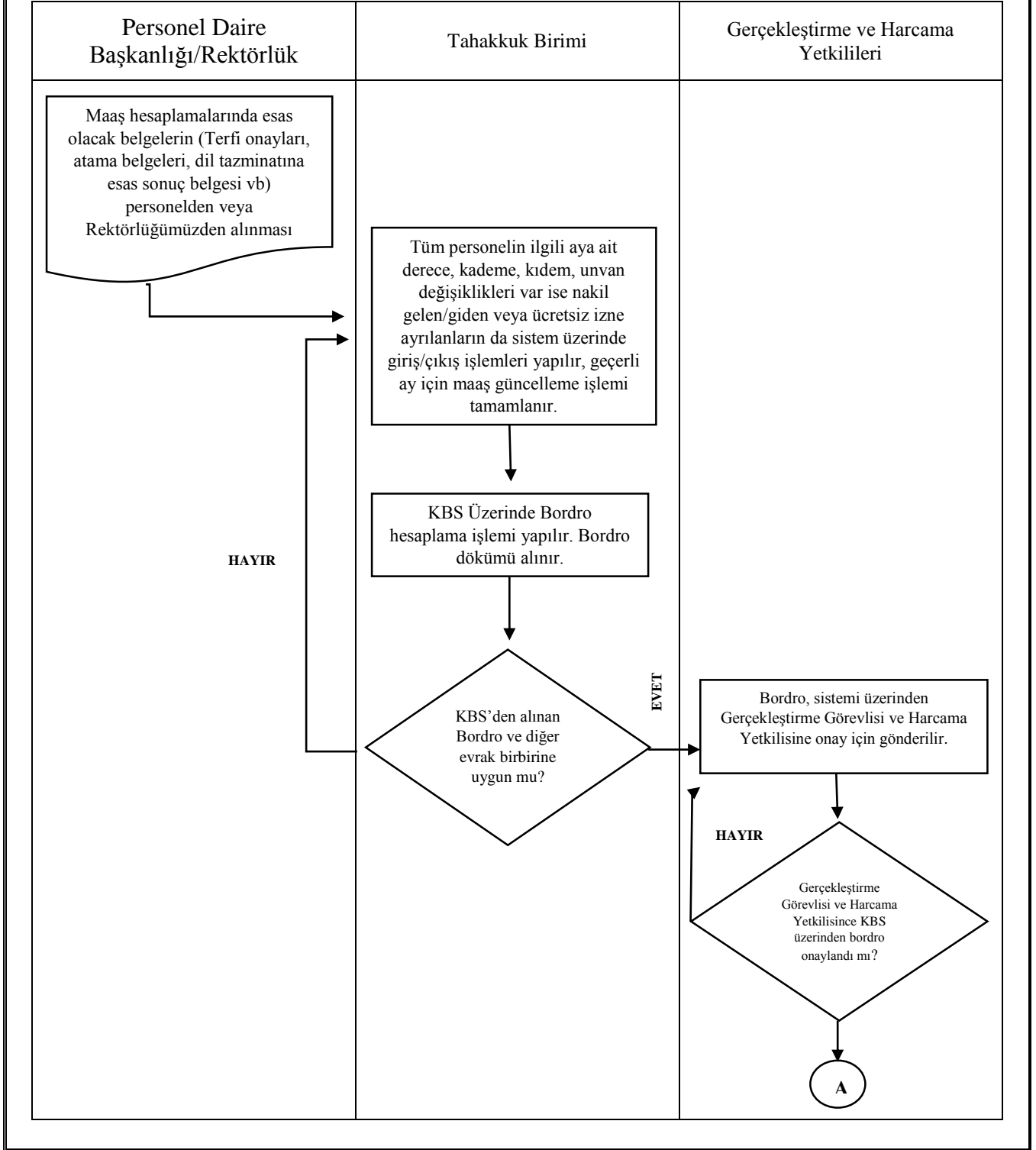


 <p>MUĞLA SITKI KOÇMAN ÜNİVERSİTESİ</p>	<b>MİMARLIK FAKÜLTESİ SÜREÇ EL KİTABI</b>	Yayın Tarihi	28.06.2019
		Revizyon No / Tarih	
		Sayfa / Toplam Sayfa	1/3

<b>SÜREÇ ADI</b>	Maaş Ödemesi Süreci
<b>SÜRECİN SORUMLULARI</b>	Maaş Mutemedi, Fakülte Sekreteri, Dekan.
<b>SÜREÇ ORGANİZASYON İLİŞKİSİ</b>	Maaş Mutemedi, Fakülte Sekreteri, Dekan, İdari Birimler
<b>ÜST SÜRECİ</b>	Eğitim-Öğretim Süreci
<b>SÜRECİN AMACI</b>	Eğitim –Öğretimin aksamadan devamlılığını sağlamak
<b>SÜRECİN SINIRLARI</b>	Maaş hesaplamasına esas olacak belgelerin maaş tahakkuk birimine iletilmesiyle başlar, dönem maaşlarının banka süreci sonucunda ödenmesi ile son bulur.
<b>SÜREÇ ADIMLARI</b>	<ul style="list-style-type: none"> <li>Maaş hesaplamalarında esas olacak belgelerin (Terfi onayları, atama belgeleri, dil tazminatına esas sonuç belgesi vb) personel veya Rektörlüğümüz tarafından maaş tahakkuk birimince alınması.</li> <li>Tüm personelin ilgili aya ait derece, kademe, kıdem, unvan değişiklikleri var ise nakil gelen/giden veya ücretsiz izne ayrılanların da sistem üzerinde giriş/çıkış işlemlerinin yapılması,</li> <li>KBS (Kamu Harcama ve Muhasebe Bilişim Sistemi) Üzerinde Bordro hesaplama işleminin yapılması ve bordro ile diğer evrakın uygunluğunun kontrolünün yapılması.</li> <li>KBS üzerinde kontrolü yapılan bordronun Harcama Yetkilisi ve Gerçekleştirme Görevlisince onaylanması ve ıslak imza sürecinin tamamlanması.</li> <li>KBS’den alınan raporlar ile Maaş verilerinde kullanılan evrakın asıllarının da eklenmesiyle oluşturulan maaş dosyasının, Strateji Geliştirme Daire Başkanlığı’na gönderilmesi, Strateji Daire Başkanlığı tarafından onaylanarak anlaşmalı bankaya aktarılan tahakkuk işleminin ödemenin yapılması ile tamamlanması,</li> <li>Maaş dönemine ait SGK Keseneklerinin yasal süreler içerisinde e-bildirge yolu ile Sosyal Güvenlik Kurumu Başkanlığı’na sistem üzerinden gönderilmesi.</li> </ul>

 MUĞLA SITKI KOÇMAN ÜNİVERSİTESİ	<b>MİMARLIK FAKÜLTESİ</b> <b>SÜREÇ EL KİTABI</b>	Yayın Tarihi	28.06.2019
		Revizyon No / Tarih	
		Sayfa / Toplam Sayfa	2/3

**MAAŞ ÖDENME SÜRECİ İŞ AKIŞI**



 MUĞLA SITKI KOÇMAN ÜNİVERSİTESİ	<b>MİMARLIK FAKÜLTESİ</b> <b>SÜREÇ EL KİTABI</b>	Yayın Tarihi	28.06.2019
		Revizyon No / Tarih	
		Sayfa / Toplam Sayfa	3/3

**MAAŞ ÖDENME SÜRECİ İŞ AKIŞI**

